

**SECRETARIA DE TRANSITO TRANSPORTES
IBAGUE**

IBAGUE, 17 de Diciembre de 2013

OFICIO No. UL 00038089

El vehículo de placas **MWM575** tiene las siguientes características:

Clase:	AUTOMOVIL	Serie:	3N1CN7AD4ZL093536
Marca:	NISSAN	Chasis:	3N1CN7AD4ZL093536
Carrocería:	SEDAN	Cilindraje:	1598 Nro. Ejes: 2
Línea:	VERSA	Pasajeros:	4 Toneladas: 00
Color:	GRIS BROWN	Servicio:	PARTICULAR
Modelo:	2013	Afiliado a:	
Motor:	HR16-727263G	F. Ingreso:	28/02/2013
Estado vehículo:	Activo	Manifiesto:	032013000078426
Aduana:	IBAGUE	Fecha:	26/02/2013

Empresa vende: DISTRIBUIDORA NISSAN S.A.

Fecha compra: 25/02/2013

Matriculado por: JUAN EMERSON HERNANDEZ MARTINEZ

01/01/1900

Pago de imptos STTM hasta: NO APLICA

Certificado de movilización
36058, 02/2014

PIGNORACIONES

28/02/2013 a favor de: COOPERATIVA MULTIACTIVA UNION COLOMBIANA

VEHICULO NO TIENE FIDEICOMISOS REGISTRADAS.

NO TIENE PENDIENTES JUDICIALES REGISTRADOS

PROPIETARIO ACTUALJUAN EMERSON HERNANDEZ MARTINEZ con. N° 19016509, MZ 2 CASA 5 ETAPA 5 VILLA CAFE de IBAGUE
tel:3133950618

Esta información es la que se encuentra registrada en el archivo de la Secretaría de Transportes y Tránsito



MARTHA LILIANA PILONIETTA RUBIO

SECRETARIO DE TRÁNSITO Y TRANSPORTES

ESTE DOCUMENTO NO ES VALIDO SI PRESENTA TACHONES Y/O ENMENDADURAS



INFORME POLICIAL DE ACCIDENTES DE TRANSITO No. C-

1404802

1. OFICINA

2. GRAVEDAD

República de Colombia

Ministerio de Transporte

NOMBRE Y DIRECCIÓN DE LA VÍA

1. CLASE DE ACCIDENTE	
<input checked="" type="checkbox"/> CHOQUE	<input type="checkbox"/> CADA OCUPANTE
<input type="checkbox"/> ATROPELLADO	<input type="checkbox"/> INCENDIO
<input type="checkbox"/> VOLCAMIENTO	<input type="checkbox"/> OTRO
2. CIRCULACIÓN CON	
<input checked="" type="checkbox"/> VEHICULO	<input type="checkbox"/> SEMOVIENTE
<input type="checkbox"/> PEATON	<input type="checkbox"/> OBJETO FLEJO
3. OBJETO FLEJO	
<input type="checkbox"/> MURO	<input type="checkbox"/> MAGULETE
<input type="checkbox"/> POSTE	<input type="checkbox"/> CRANTEE
<input type="checkbox"/> ARBOL	<input type="checkbox"/> VALLA SEÑAL
<input type="checkbox"/> BARRANCO	<input type="checkbox"/> TARRIVA CASITA
<input type="checkbox"/> MEXAPOLY	<input type="checkbox"/> VEHICULO ESTACIONADO

4. LUGAR X Y

4.1. LOCALIDAD O COMUNA

5. FECHA Y HORA

13/12/2013

13:40:14:00

HORA OCURRENCIA HORA EVALUACION

5. CARACTERISTICAS DEL LUGAR

5.1. AREA

5.2. SECTOR

5.3. ZONA

5.4. DISEÑO

5.5. TIEMPO

5.6. TIEMPO

5.7. TIEMPO

5.8. TIEMPO

5.9. TIEMPO

5.10. TIEMPO

7. CARACTERISTICAS DE LAS VIAS

7.1. GEOMETRICAS

7.2. UTILIZACION

7.3. CALZADAS

7.4. CARRILES

7.5. MATERIAL

7.6. ESTADO

7.7. CONDICIONES

7.8. ILUMINACION ARTIFICIAL

7.9. CONTROLES

7.10. VISUAL DISMINUIDA POR

7.11. VISUAL DISMINUIDA POR

7.12. VISUAL DISMINUIDA POR

7.13. VISUAL DISMINUIDA POR

7.14. VISUAL DISMINUIDA POR

7.15. VISUAL DISMINUIDA POR

7.16. VISUAL DISMINUIDA POR

7.17. VISUAL DISMINUIDA POR

7.18. VISUAL DISMINUIDA POR

7.19. VISUAL DISMINUIDA POR

7.20. VISUAL DISMINUIDA POR

7.21. VISUAL DISMINUIDA POR

7.22. VISUAL DISMINUIDA POR

7.23. VISUAL DISMINUIDA POR

7.24. VISUAL DISMINUIDA POR

7.25. VISUAL DISMINUIDA POR

7.26. VISUAL DISMINUIDA POR

7.27. VISUAL DISMINUIDA POR

7.28. VISUAL DISMINUIDA POR

7.29. VISUAL DISMINUIDA POR

7.30. VISUAL DISMINUIDA POR

7.31. VISUAL DISMINUIDA POR

7.32. VISUAL DISMINUIDA POR

7.33. VISUAL DISMINUIDA POR

7.34. VISUAL DISMINUIDA POR

7.35. VISUAL DISMINUIDA POR

7.36. VISUAL DISMINUIDA POR

7.37. VISUAL DISMINUIDA POR

7.38. VISUAL DISMINUIDA POR

7.39. VISUAL DISMINUIDA POR

7.40. VISUAL DISMINUIDA POR

7.41. VISUAL DISMINUIDA POR

7.42. VISUAL DISMINUIDA POR

7.43. VISUAL DISMINUIDA POR

7.44. VISUAL DISMINUIDA POR

7.45. VISUAL DISMINUIDA POR

7.46. VISUAL DISMINUIDA POR

7.47. VISUAL DISMINUIDA POR

7.48. VISUAL DISMINUIDA POR

7.49. VISUAL DISMINUIDA POR

7.50. VISUAL DISMINUIDA POR

7.51. VISUAL DISMINUIDA POR

7.52. VISUAL DISMINUIDA POR

7.53. VISUAL DISMINUIDA POR

7.54. VISUAL DISMINUIDA POR

7.55. VISUAL DISMINUIDA POR

7.56. VISUAL DISMINUIDA POR

7.57. VISUAL DISMINUIDA POR

7.58. VISUAL DISMINUIDA POR

7.59. VISUAL DISMINUIDA POR

7.60. VISUAL DISMINUIDA POR

7.61. VISUAL DISMINUIDA POR

7.62. VISUAL DISMINUIDA POR

7.1. GEOMETRICAS

7.2. UTILIZACION

7.3. CALZADAS

7.4. CARRILES

7.5. MATERIAL

7.6. ESTADO

7.7. CONDICIONES

7.8. ILUMINACION ARTIFICIAL

7.9. CONTROLES

7.10. VISUAL DISMINUIDA POR

7.11. VISUAL DISMINUIDA POR

7.12. VISUAL DISMINUIDA POR

7.13. VISUAL DISMINUIDA POR

7.14. VISUAL DISMINUIDA POR

7.15. VISUAL DISMINUIDA POR

7.16. VISUAL DISMINUIDA POR

7.17. VISUAL DISMINUIDA POR

7.18. VISUAL DISMINUIDA POR

7.19. VISUAL DISMINUIDA POR

7.20. VISUAL DISMINUIDA POR

7.21. VISUAL DISMINUIDA POR

7.22. VISUAL DISMINUIDA POR

7.23. VISUAL DISMINUIDA POR

7.24. VISUAL DISMINUIDA POR

7.25. VISUAL DISMINUIDA POR

7.26. VISUAL DISMINUIDA POR

7.27. VISUAL DISMINUIDA POR

7.28. VISUAL DISMINUIDA POR

7.29. VISUAL DISMINUIDA POR

7.30. VISUAL DISMINUIDA POR

7.31. VISUAL DISMINUIDA POR

7.32. VISUAL DISMINUIDA POR

7.33. VISUAL DISMINUIDA POR

7.34. VISUAL DISMINUIDA POR

7.35. VISUAL DISMINUIDA POR

7.36. VISUAL DISMINUIDA POR

7.37. VISUAL DISMINUIDA POR

7.38. VISUAL DISMINUIDA POR

7.39. VISUAL DISMINUIDA POR

7.40. VISUAL DISMINUIDA POR

7.41. VISUAL DISMINUIDA POR

7.42. VISUAL DISMINUIDA POR

7.43. VISUAL DISMINUIDA POR

7.44. VISUAL DISMINUIDA POR

7.45. VISUAL DISMINUIDA POR

7.46. VISUAL DISMINUIDA POR

7.47. VISUAL DISMINUIDA POR

7.48. VISUAL DISMINUIDA POR

7.49. VISUAL DISMINUIDA POR

7.50. VISUAL DISMINUIDA POR

7.51. VISUAL DISMINUIDA POR

7.52. VISUAL DISMINUIDA POR

7.53. VISUAL DISMINUIDA POR

7.54. VISUAL DISMINUIDA POR

7.55. VISUAL DISMINUIDA POR

7.56. VISUAL DISMINUIDA POR

7.57. VISUAL DISMINUIDA POR

7.58. VISUAL DISMINUIDA POR

7.59. VISUAL DISMINUIDA POR

7.60. VISUAL DISMINUIDA POR

7.61. VISUAL DISMINUIDA POR

7.62. VISUAL DISMINUIDA POR

7.1. GEOMETRICAS

7.2. UTILIZACION

7.3. CALZADAS

7.4. CARRILES

7.5. MATERIAL

7.6. ESTADO

7.7. CONDICIONES

7.8. ILUMINACION ARTIFICIAL

7.9. CONTROLES

7.10. VISUAL DISMINUIDA POR

7.11. VISUAL DISMINUIDA POR

7.12. VISUAL DISMINUIDA POR

7.13. VISUAL DISMINUIDA POR

7.14. VISUAL DISMINUIDA POR

7.15. VISUAL DISMINUIDA POR

7.16. VISUAL DISMINUIDA POR

7.17. VISUAL DISMINUIDA POR

7.18. VISUAL DISMINUIDA POR

7.19. VISUAL DISMINUIDA POR

7.20. VISUAL DISMINUIDA POR

7.21. VISUAL DISMINUIDA POR

7.22. VISUAL DISMINUIDA POR

7.23. VISUAL DISMINUIDA POR

7.24. VISUAL DISMINUIDA POR

7.25. VISUAL DISMINUIDA POR

7.26. VISUAL DISMINUIDA POR

7.27. VISUAL DISMINUIDA POR

7.28. VISUAL DISMINUIDA POR

7.29. VISUAL DISMINUIDA POR

7.30. VISUAL DISMINUIDA POR

7.31. VISUAL DISMINUIDA POR

7.32. VISUAL DISMINUIDA POR

7.33. VISUAL DISMINUIDA POR

7.34. VISUAL DISMINUIDA POR

7.35. VISUAL DISMINUIDA POR

7.36. VISUAL DISMINUIDA POR

7.37. VISUAL DISMINUIDA POR

7.38. VISUAL DISMINUIDA POR

7.39. VISUAL DISMINUIDA POR

7.40. VISUAL DISMINUIDA POR

7.41. VISUAL DISMINUIDA POR

7.42. VISUAL DISMINUIDA POR

7.43. VISUAL DISMINUIDA POR

7.44. VISUAL DISMINUIDA POR

7.45. VISUAL DISMINUIDA POR

7.46. VISUAL DISMINUIDA POR

7.47. VISUAL DISMINUIDA POR

7.48. VISUAL DISMINUIDA POR

7.49. VISUAL DISMINUIDA POR

7.50. VISUAL DISMINUIDA POR

7.51. VISUAL DISMINUIDA POR

7.52. VISUAL DISMINUIDA POR

7.53. VISUAL DISMINUIDA POR

7.54. VISUAL DISMINUIDA POR

7.55. VISUAL DISMINUIDA POR

7.56. VISUAL DISMINUIDA POR

7.57. VISUAL DISMINUIDA POR

7.58. VISUAL DISMINUIDA POR

7.59. VISUAL DISMINUIDA POR

7.60. VISUAL DISMINUIDA POR

7.61. VISUAL DISMINUIDA POR

7.62. VISUAL DISMINUIDA POR

7.1. GEOMETRICAS

7.2. UTILIZACION

7.3. CALZADAS

7.4. CARRILES

7.5. MATERIAL

7.6. ESTADO

7.7. CONDICIONES

7.8. ILUMINACION ARTIFICIAL

7.9. CONTROLES

7.10. VISUAL DISMINUIDA POR

7.11. VISUAL DISMINUIDA POR

7.12. VISUAL DISMINUIDA POR

7.13. VISUAL DISMINUIDA POR

7.14. VISUAL DISMINUIDA POR

7.15. VISUAL DISMINUIDA POR

7.16. VISUAL DISMINUIDA POR

7.17. VISUAL DISMINUIDA POR

7.18. VISUAL DISMINUIDA POR

7.19. VISUAL DISMINUIDA POR

7.20. VISUAL DISMINUIDA POR

7.21. VISUAL DISMINUIDA POR

7.22. VISUAL DISMINUIDA POR

7.23. VISUAL DISMINUIDA POR

7.24. VISUAL DISMINUIDA POR

7.25. VISUAL DISMINUIDA POR

7.26. VISUAL DISMINUIDA POR

7.27. VISUAL DISMINUIDA POR

7.28. VISUAL DISMINUIDA POR

7.29. VISUAL DISMINUIDA POR

7.30. VISUAL DISMINUIDA POR

7.31. VISUAL DISMINUIDA POR

7.32. VISUAL DISMINUIDA POR

7.33. VISUAL DISMINUIDA POR

7.34. VISUAL DISMINUIDA POR

7.35. VISUAL DISMINUIDA POR

7.36. VISUAL DISMINUIDA POR

7.37. VISUAL DISMINUIDA POR

7.38. VISUAL DISMINUIDA POR

7.39. VISUAL DISMINUIDA POR

7.40. VISUAL DISMINUIDA POR

7.41. VISUAL DISMINUIDA POR

7.42. VISUAL DISMINUIDA POR

7.43. VISUAL DISMINUIDA POR

7.44. VISUAL DISMINUIDA POR

7.45. VISUAL DISMINUIDA POR

7.46. VISUAL DISMINUIDA POR

7.47. VISUAL DISMINUIDA POR

7.48. VISUAL DISMINUIDA POR

7.49. VISUAL DISMINUIDA POR

7.50. VISUAL DISMINUIDA POR

7.51. VISUAL DISMINUIDA POR

7.52. VISUAL DISMINUIDA POR

7.53. VISUAL DISMINUIDA POR

7.54. VISUAL DISMINUIDA POR

7.55. VISUAL DISMINUIDA POR

7.56. VISUAL DISMINUIDA POR

7.57. VISUAL DISMINUIDA POR

7.58. VISUAL DISMINUIDA POR

7.59. VISUAL DISMINUIDA POR

7.60. VISUAL DISMINUIDA POR

7.61. VISUAL DISMINUIDA POR

7.62. VISUAL DISMINUIDA POR

8. CONDUCTORES, VEHICULOS, PROPIETARIOS

8.1. CONDUCTOR

8.2. VEHICULO

8.3. PROPIETARIO

8.4. CLASE

8.5. SERVICIO

8.6. SEGURO DE RESPONSABILIDAD CIVIL

8.7. NACIONALIDAD

8.8. FALLAS EN

8.9. FREMS

8.10. DIRECCION

8.11. LUGAR

8.12. BOMBA

8.13. LANTAS

8.14. SUSPENSION

8.15. SUSPENSION

8.16. SUSPENSION

8.17. SUSPENSION

8.18. SUSPENSION

8.19. SUSPENSION

8.20. SUSPENSION

8.21. SUSPENSION

8.22. SUSPENSION

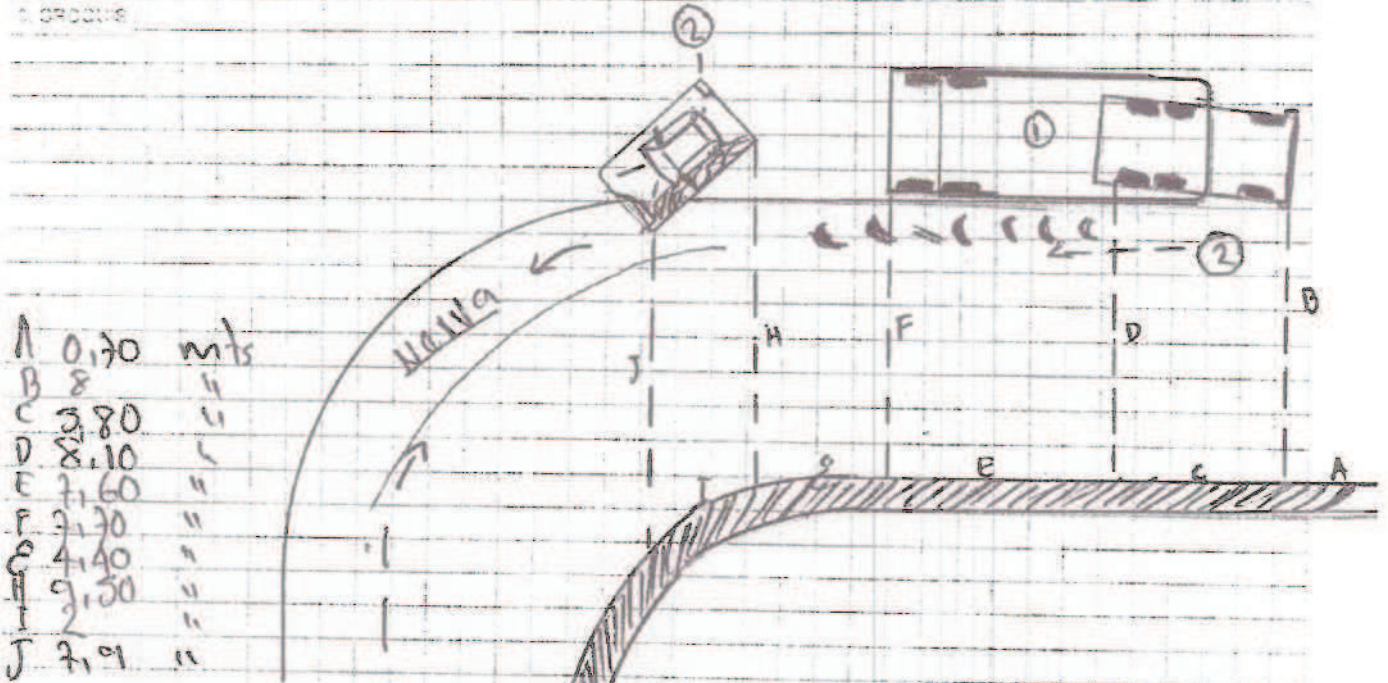
8.23. SUSPENSION

8.24. SUSPENSION

8.25. SUSPENSION

8.26. SUSPENSION

5. BROOKS



Curvatura 150 mts.

Arreglo No. 100

Huella de frenada.

Pendiente 4%

Peralta -7%

Profundidad de la Conota. 80. cm.

LUGAR DE ACCIDENTE
TOTAL VEHICULOS
0.2

1.51. 80 mts.

VICTIMAS No.
10.1. CUNDICION
10.2. PASAJEROS
10.3. SEVERO
10.4. GRAVEDAD
10.5. VICTIMAS
10.6. PASAJEROS
10.7. SEVERO
10.8. GRAVEDAD
10.9. VICTIMAS
10.10. PASAJEROS
10.11. SEVERO
10.12. GRAVEDAD
10.13. VICTIMAS
10.14. PASAJEROS
10.15. SEVERO
10.16. GRAVEDAD
10.17. VICTIMAS
10.18. PASAJEROS
10.19. SEVERO
10.20. GRAVEDAD
10.21. VICTIMAS
10.22. PASAJEROS
10.23. SEVERO
10.24. GRAVEDAD
10.25. VICTIMAS
10.26. PASAJEROS
10.27. SEVERO
10.28. GRAVEDAD
10.29. VICTIMAS
10.30. PASAJEROS
10.31. SEVERO
10.32. GRAVEDAD
10.33. VICTIMAS
10.34. PASAJEROS
10.35. SEVERO
10.36. GRAVEDAD
10.37. VICTIMAS
10.38. PASAJEROS
10.39. SEVERO
10.40. GRAVEDAD
10.41. VICTIMAS
10.42. PASAJEROS
10.43. SEVERO
10.44. GRAVEDAD
10.45. VICTIMAS
10.46. PASAJEROS
10.47. SEVERO
10.48. GRAVEDAD
10.49. VICTIMAS
10.50. PASAJEROS
10.51. SEVERO
10.52. GRAVEDAD
10.53. VICTIMAS
10.54. PASAJEROS
10.55. SEVERO
10.56. GRAVEDAD
10.57. VICTIMAS
10.58. PASAJEROS
10.59. SEVERO
10.60. GRAVEDAD
10.61. VICTIMAS
10.62. PASAJEROS
10.63. SEVERO
10.64. GRAVEDAD
10.65. VICTIMAS
10.66. PASAJEROS
10.67. SEVERO
10.68. GRAVEDAD
10.69. VICTIMAS
10.70. PASAJEROS
10.71. SEVERO
10.72. GRAVEDAD
10.73. VICTIMAS
10.74. PASAJEROS
10.75. SEVERO
10.76. GRAVEDAD
10.77. VICTIMAS
10.78. PASAJEROS
10.79. SEVERO
10.80. GRAVEDAD
10.81. VICTIMAS
10.82. PASAJEROS
10.83. SEVERO
10.84. GRAVEDAD
10.85. VICTIMAS
10.86. PASAJEROS
10.87. SEVERO
10.88. GRAVEDAD
10.89. VICTIMAS
10.90. PASAJEROS
10.91. SEVERO
10.92. GRAVEDAD
10.93. VICTIMAS
10.94. PASAJEROS
10.95. SEVERO
10.96. GRAVEDAD
10.97. VICTIMAS
10.98. PASAJEROS
10.99. SEVERO
10.100. GRAVEDAD

1. VICTIMAS PASAJEROS Y PEATONES

1. Mon Bel Barajas Ortiz. 191064 63 313 377.
2. Clara S. Monz 2. casa 5 y 1/2 km. Ibagua. 31431337.
3. Son Atomo Buganta.

TESTES: 1. APELLIDO 2. APELLIDO Y NOMBRE 3. DENTRACIONES 4. DIRECCION 5. TELEFONO

VEHICULO No. 0 COD CAUSA 157.

Al Abrir capota luego b curva palarza invacion de carril.

VEHICULO No. COD CAUSA

VEHICULO No. COD CAUSA

VEHICULO No. COD CAUSA

13. OBSERVACIONES El Vehiculo # 00 por razones de seguridad y sin Autorizacion por parte de la agenciaría fue trasladado a Ibagua. Sin Ningun tipo de Autorizacion.

Rece. Pedro Arzulo 6.

PLACA 094650

CORRESPONDENCIA Pasado 100/23

ENTONCES Schindler.